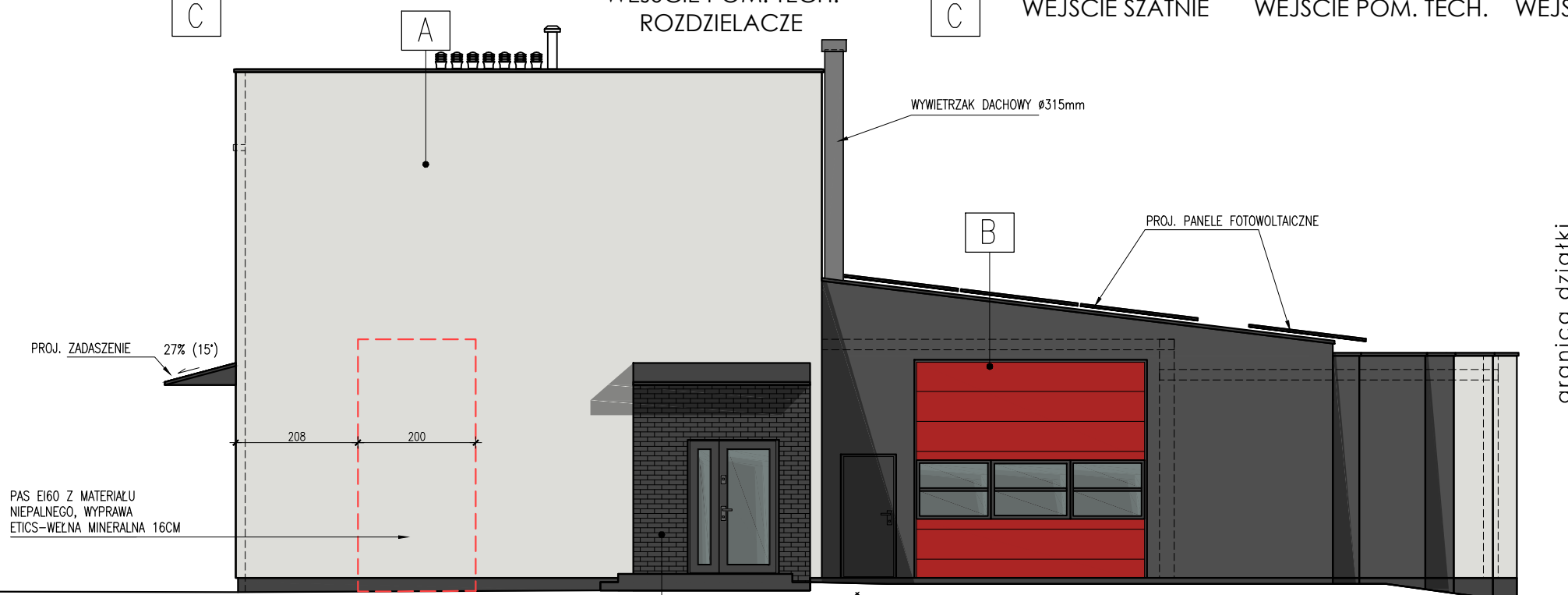


EL. WSCHODNIA
skala 1:100



EL. PÓŁNOCNA
skala 1:100

- A BEZSPÓINOWY SYSTEM OCIEPLENIA ŚCIAN
–CIENKOWARSTWOWY TYNK STRUKTURALNY,
LEKKI BARANEK TYNK SYLIKATOWO– SILIKONOWY,
KOLOR: SZARY
- B BEZSPÓINOWY SYSTEM OCIEPLENIA ŚCIAN
–CIENKOWARSTWOWY TYNK STRUKTURALNY,
LEKKI BARANEK TYNK SYLIKATOWO– SILIKONOWY,
KOLOR: GRAFIT
- C ELASTYCZNY KLINKIER– KOLOR GRAFITOWY
- D OBRÓBK I BLACHARSKIE– KOLOR GRAFITOWY

WEJŚCIE CZEŚĆ
BIUROWO-MAGAZYNOWA

WEJŚCIE
GARAŻ KP PSP

GARAŻ KP PSP

temat:	skala: 1:100	inwestor:
PRZEBUDOWA BUDYNKU GARAŻOWO-MAGAZYNOWEGO WRAZ ZE ZMIANĄ SPOSOBU UŻYTKOWANIA CZĘŚCI POMIESZCZEŃ ORAZ PRZEBUDOWA I ROZBUDOWA BUDYNKU GARAŻOWO-GOSPODARCZEGO WRAZ Z ZAGOSPODAROWANIEM TERENU: PROJEKTOWANĄ WIATĄ ŚMIETNIKOWĄ, INSTALACJĄ FOTOWOLTAICZNĄ, ROZBIÓRKĄ FRAGMENTU INSTALACJI KANALIZACJI SANITARNEJ ORAZ RAMPY SAMOCHODOWEJ NA TERENIE KOMENDY POWIATOWEJ PAŃSTWOWEJ STRAŻY POŻARNEJ W MOŃKACH NA CZĘŚCI DZIAŁKI NR GEOD. 926 OBRĘB EWID. 0334 MOŃKI , JEDNOSTKA EW ID. 200806_4 MOŃKI		
KOMENDY POWIATOWEJ PAŃSTWOWEJ STRAŻY POŻARNEJ W MOŃKACH ul. Mickiewicza 18, 19-100 Mońki		rysunek:
ELEWACJA WSCHODNIA ELEWACJA PÓŁNOCNA		nr rys: 9
mgr inż. arch. Krzysztof Gawelko upr.proj. 34/PDOKK/2019, PD-0514		projekt budowlany
mgr inż. arch. Katarzyna Gawelko		